

CARACTERÍSTICAS GENERALES *

• Eslora total	14,60 m	47'11"
• Eslora casco	13,65 m	44'9"
• Eslora flotación	13,24 m	43'5"
• Manga casco	4,50 m	14'9"
• Calado largo (Fundición)	2,35 m	7'9"
• Peso quilla larga	2 735 kg	6,028 lbs
• Calado corto (Fundición)	1,75 m	5'9"
• Peso quilla corta	3 061 kg	6,746 lbs
• Calado alto rendimiento (Fundición/ Plomo)	2,65 m	8'8"
• Peso de la quilla alto rendimiento	2 576 kg	5,678 lbs
• Altura sobre flotación	20,31 m	66'8"
• Altura sobre flotación (Palo de alto rendimiento)	21,31 m	69'11"
• Desplazamiento en rosca	10 597 kg	23,356 lbs
• Capacidad carburante (estándar)	200 L	53 US Gal
• Capacidad carburante (Opcional)	200 L	53 US Gal
• Capacidad agua dulce (estándar)	370 L	98 US Gal
• Capacidad agua dulce (Opcional)	200 L	53 US Gal
• Potencia motor (estándar)	57 CV	57 HP
• Potencia motor (Opcional)	80 CV	80 HP

ARQUITECTOS / DISEÑADORES

- Arquitecto Naval: Pascal Conq
- Arquitectura exterior e interior: Nauta Design

CERTIFICACIÓN CE *

- Categoría A - 10 personas
- Categoría B - 11 personas
- Categoría C - 12 personas

SUPERFICIE Y PLANO DE VELAMEN *

• Vela mayor enrollable (estándar)	44,50 m ²	479 sq/ft
• Foque autovirante (estándar)	44,1 m ²	475 sq/ft
• Mayor clásica	54 m ²	581 sq/ft
• Génova enrollable (105 %)	58 m ²	624 sq/ft
• Código 0	102 m ²	1,098 sq/ft
• Spi asimétrico	152 m ²	1,636 sq/ft
• I	17,72 m	58'2"
• J	5,7 m	18'8"
• P - Mástil enrollador	16,57 m	54'4"
• P - Mástil clásico	16,82 m	55'2"
• E	5,630 m	18'6"

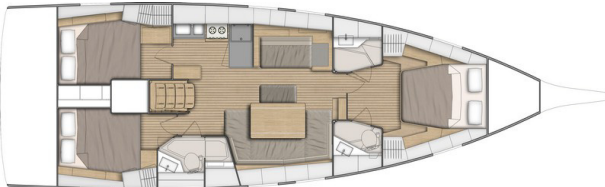
PERFORMANCE (Mástil clásico prolongado)

• Mayor clásica	58 m ²	624 sq/ft
• Génova	62 m ²	667 sq/ft
• I	18,33 m	60'2"
• J	6,3 m	20'8"
• P	17,82 m	58'6"
• E	5,50 m	18'1"

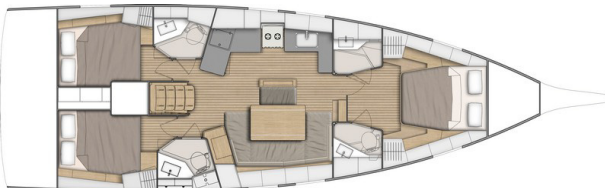
* Características provisionales, barco en curso homologación.



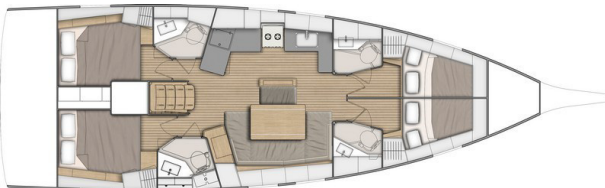
Versión 3 cabinas 2 cuartos de aseo:



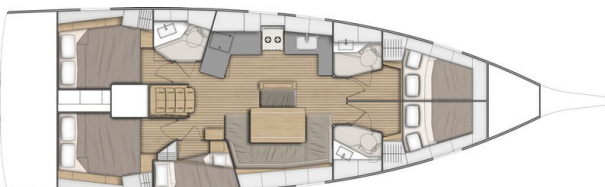
Versión 3 cabinas 3 cuartos de aseo:



Versión 4 cabinas 4 cuartos de aseo:



Versión 5 cabinas 3 cuartos de aseo:





EQUIPO ESTÁNDAR

CONSTRUCCIÓN

- Concepción realizada según las exigencias de las Directivas Europeas y según la certificación CE
- Casco contacto monolítico poliéster
- Contramolde estructural contacto monolítico (Tejidos - resina) encolado al casco
- Cubierta de inyección en sándwich fibra de vidrio y espuma Saeform, con revestimiento antiderrapante tipo "punta de diamante"
- Quilla de fundición fijada con pernos y contraplaca inox. y encolada
- Bi-timón suspendido con mecha de acero inoxidable
- Casco de color blanco - Decoración de casco Gris Metal
- 8 Portillos de casco

EQUIPO DE CUBIERTA

APAREJO

- Mástil enrollador anodizado instalado en cubierta, 2 Niveles de crucetas de empuje
- Botavara de aluminio anodizado
- Jarcia fija de acero inoxidable monocable tipo catedral
- Baquestay simple pata de ganso con tensores
- Contra de botavara rígida con aparejo
- Foque autovirante con enrollador en cubierta
- 2 Poleas Stand Up de escota de mayor en el roof
- 1 riel de escota de foque autovirante con carro
- Maniobras llevadas a los puestos de gobierno (excepto amantillo de botavara y driza de génova)
- Jarcia de labor completa: Driza de mayor, Driza de génova con cornamusa al mástil, Amantillo de botavara con cornamusa en el mástil, pujamen y escota de vela mayor, 1 Escota de foque autovirante
- 6 Mordazas de drizas
- Protección de drizas
- 2 Drizas de pabellón

WINCHES

- 1 Winche de maniobra self tailing (H40.2 STA) en cada puesto de gobierno
- 1 Manivela de winche aluminio Speed Grip
- 2 Estuches de manivelas de winch

VELAS

- Vela mayor enrollador Dacron, con protección UV Natural, corte horizontal,
- Foque autovirante Dacron con protección UV Natural, corte horizontal

AMARRE - FONDEO

- Pozo de anclas autovaciante - Cáncamo de arraigado - Tapa
- Puntera de proa inox. roldana simple deportada
- molinete eléctrico vertical 12 V - 1 000 W - Telemando
- 6 cornamusas de amarre de aluminio, Longitud: 400 mm / 15³/₄" - Protecciones línea de contorno inox.

PAÑOL DE VELAS

- Acceso por la tapa poliéster, Ancho del paso: 65 x 50 cm / 2'2" x 1'8"
- Escalera inoxidable
- Estanterías

PROTECCIONES HUMANAS

- 1 Balcón de proa de acero inoxidable abierto
- 2 Balcones de popa acero inoxidable
- 2 Pasamanos de acero inoxidable sobre el roof
- 1 Soporte salvavidas tipo corona
- Anillos soldados sobre balcón para bandera
- Guardamancebos dobles y candeleros de acero inoxidable, 650 mm / 2' 2" - Aberturas laterales a babor y a estribor
- Escalera de emergencia en el balcón de popa

BAÑERA

- Fondo de bañera con autovaciado
- 1 Cofre hermético bajo los bancos de bañera & 1 Cofre de húmedos
- 1 Pañol en fondo de bañera
- 1 Cofre de gas bajo el asiento de timonel
- Bancos de bañera alistonados en madera maciza natural
- Asientos piloto, alistonados en madera con cofre de estiba a estribor
- Reposapiés timonel escamotables
- 2 Consolas de ruedas de timón: Ruedas de timón acero inoxidable (diámetro 900 mm / 2'11") - Forro de cuero antracita - Aparejos gobernar en puesto de gobierno - Sistema de transmisión con guardines textiles - Pasamanos inoxidable
- 2 Registros de cubierta de acceso al sistema caña de timón de respeto
- 1 Caña de timón de respeto
- 1 Compás de navegación sobre la mesa de bañera
- Mando motor y cuadro de control a estribor
- Mesa de bañera, soporte acero inoxidable, 2 batientes de madera, iluminación, 4 portavasos, pasamanos de acero inoxidable, estiba BIB
- 1 Ducha de bañera con mezclador
- 1 Puerta de bajada de PMMA en 2 partes amovibles - Escotilla corredera en PMMA

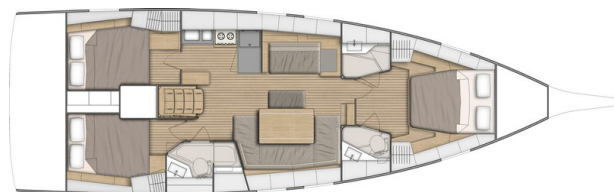
PLATAFORMA DE BAÑO / ESPEJO DE POPA

- Espejo de popa basculante con abertura integral transformable en plataforma de baño (2,65 m x 0,80 m / 8'8" x 2'7")
- Escalón intermedio de acceso a la bañera
- Apertura mediante mando manual
- Alistonado madera maciza natural en plataforma de baño
- 1 Escalera de baño acero inoxidable amovible con estiba especial en la bañera

INTERIORES

- Ebanistería Alpi Mahogany
- Suelos estratificados tipo parquet
- Guarniciones interiores de tela
- Acolchado en el salon (Beige)
- Colchones en los camarotes, Espuma HR 35kg/m3

Versión estándar: Versión 3 cabinas 2 cuartos de aseo



DESCENSO

- Altura bajo bao: 1,98 m / 6'6"
- Descenso del salón en madera con peldaños suspendidos de madera moldeada revestidos con antideslizante
 - 1 Pasamanos de acero inoxidable forrado de cuero antracita (A babor)

SALÓN - ESTRIBOR

- Altura bajo bao: 2,01 m / 6'7"
- Banqueta de salón en U
 - Mesa de salón - tabla de madera
 - Asiento central frente a la mesa, sin respaldo
 - Espejo sobre mamparo, bajo el descenso
 - Estibas bajo banquetas
 - Biblioteca contra mamparo de proa
 - 1 Panel eléctrico de acceso a las conexiones eléctricas (A estribor)
 - 2 Portillos de casco
 - 2 Cristalera de brazaola
 - 2 Escotillas de cubierta abribles con persiana ocultante / mosquitera



MESA DE CARTAS & SOFÁ - BABOR

Altura bajo bao: 1,94 m / 6'4"

- Mesa con batiente - Regalilla de madera moldeada - Revestimiento estratificado
- Asiento con función de tumbona frente al salón
- 1 Lámpara de lectura, flexible y orientable
- 2 Tomas USB
- 1 Portillo de casco

COCINA - BABOR

Altura bajo bao: 1,94 m / 6'4"

- Cocina en L
- Encimera de compacto Clay con regalillas Corian
- Fregadero inox. 2 pilas rectangulares - 1 Grifo mezclador con agua caliente / fría presurizada - Protección sobre el fregadero en compacto Clay con en el revés, función de tabla de picar
- 1 Fogón a gas 2 fuegos - horno de inoxidable montado sobre basculante - Barra de protección
- 1 Nevera 85 litros, con apertura superior (sin unidad refrigerante)
- 1 Frigorífico 130 litros (12 V), con apertura frontal
- Armarios y estanterías cerradas acondicionadas
- Basurero abajo el fregadero
- Mueble bajo : Cajón, 2 Puertas contra el mamparo de la bajada
- 1 Portillo abrible sobre brazola con cortinas en cristalera lateral
- 1 Portillo de casco

CAMAROTE ARMADOR

Altura bajo bao: 1,95 m / 6'5"

- Cama doble central (2,00 m x 1,53 m x 1,23 m / 6'7" x 5' x 4')
- 2 Roperos, Estanterías abiertas a lo largo del casco, 6 Estanterías altas, 1 Cajón bajo la cama
- 1 Cofre de estiba de ambos lados de la cama
- 2 Mesas de cabecera
- 2 Lámparas de cabecera, flexibles y orientables
- 2 Tomas USB
- 2 Escotillas de cubierta flush abribles con persianas mosquiteros
- 2 Portillos de casco con persiana corrediza

2 ASEOS PRIVADOS:

Altura bajo bao: 1,93 m / 6'4"

A babor:

- WC marino manual
- 1 Depósitos rígidos aguas negras 50 L / 13 US Gal
- 1 Pila poliéster - Mezclador
- 1 Armario de aseo - Espejo
- Accesorios de aseo
- 1 Escotilla de cubierta flush abrible con persiana/mosquitera

A estribor:

- Ducha con asiento de madera, fondo de ducha de poliéster blanco
- 2 Armarios de aseo
- 1 Escotilla de cubierta flush abrible con persiana/mosquitera
- Lavabo con mezclador

CAMAROTE DE POPA BABOR

Altura bajo bao: 1,92 m / 6'4"

- 1 Cama doble (2,05 m x 1,40 m / 6'9" x 4'7")
- 1 Armario ropero - 2 Alacenas - 1 Estantería
- 1 Servicio de acceso a la cama
- 2 Lámparas de lectura flexibles y orientables en la cabecera de la cama
- 2 Tomas USB
- 1 Portillo de casco con persiana corrediza
- 1 Ventanilla abrible de bañera con cortina bajo los asientos de bañera
- 1 Ventanilla fija de bañera con cortina en brazola

CAMAROTE DE POPA ESTRIBOR

Altura bajo bao: 1,92 m / 6'4"

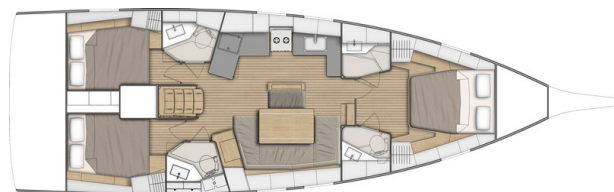
- 1 Cama doble (2,05 m x 1,40 m / 6'9" x 4'7")
- 2 Alacenas - 1 Estantería
- 1 Servicio de acceso a la cama
- 2 Lámparas de lectura flexibles y orientables en la cabecera de la cama
- 2 Tomas USB
- 1 Portillo de casco con persiana corrediza
- 1 Ventanilla abrible de bañera con cortina bajo los asientos de bañera
- 1 Ventanilla fija de bañera con cortina en brazola

ASEO DE POPA - ESTRIBOR

Altura bajo bao: 1,92 m / 6'4"

- Acceso por el salón y el camarote popa estribor
- Ducha separada - Plato de estiba autovaciante - 1 Mezclador - Fondo de ducha de poliéster blanco
- 1 WC marino manual
- 1 Depósitos rígidos aguas negras 64 L / 17 US Gal
- 1 Pila poliéster - 1 grifo mezclador agua caliente / agua fría
- 1 Armario de aseo + Estiba bajo lavabo
- 2 Espejos
- Accesorios de aseo
- 2 Portillos abribles sobre brazola con cortinas en cristalera lateral

Versión 3 cabinas 3 cuartos de aseo



Gran cocina a lo largo, frente al salón en lugar del sofá de estribor. Mueble central contra asiento central, función respaldo. El armario ropero del camarote de popa a estribor se ha reducido.

ASEO DE POPA - BABOR

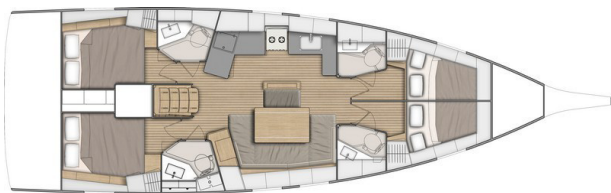
- Acceso por la cabina principal y por la cabina de popa
- 1 WC marino manual
- 1 Depósitos rígidos aguas negras 64 L / 17 US Gal
- 1 Pila poliéster - 1 grifo mezclador agua caliente / agua fría
- 2 Espejos
- Accesorios de aseo
- 1 Portillo abrible sobre brazola con cortinas en cristalera lateral

COCINA A LO LARGO

- Encimera de compacto Clay con regalillas Corian
- Fregadero inox. 2 pilas rectangulares - 1 Grifo mezclador con agua caliente / fría presurizada - Protección sobre el fregadero en compacto Clay con en el revés, función de tabla de picar
- 1 Fogón a gas 2 fuegos - horno de inoxidable montado sobre basculante - Barra de protección
- 1 Nevera 85 litros, con apertura superior (sin unidad refrigerante)
- 1 Frigorífico 130 litros (12 V), con apertura frontal
- 3 Taquillas altas cerradas, 1 Estantería alta abierta
- Basurero con acceso sobre la encimera
- 1 Mueble bajo: 3 Cajones de estiba
- 1 Mueble bajo : 1 Cajón 1 Puerta
- 1 Portillo abrible sobre brazola con cortinas en cristalera lateral
- 1 Portillo de casco



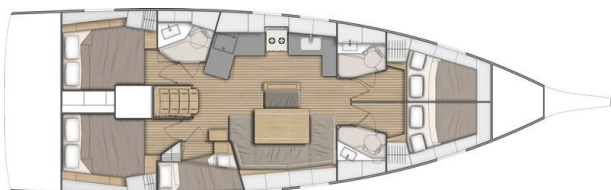
Versión 4 cabinas 4 cuartos de aseo



El salón no cambia, los camarotes y aseos de popa son iguales que en la versión 3 camarotes, 3 aseos.

En Proa: 2 camarotes, cada uno con aseo privado.

Versión 5 cabinas 3 cuartos de aseo



El aseo a estribor de la versión estándar lo reemplaza un camarote con literas:

- Altura bajo bao: 1,92 m / 6'4"
- 2 Camas superpuestas: Cama superior (2,04 m x 0,67 m - 0,53 m / 6'8" x 2'2" - 1'9") - Cama inferior (2,00 m x 0,60 m - 0,42 m / 6'7" x 2' - 1'5")
- Estibas
- 1 Portillo abrible sobre brazola con cortina

2 CAMAROTES DE PROA SIMÉTRICOS

Altura bajo bao: 1,95 m / 6'5"

- 1 Cama doble (2 m x 1,40 m x 0,80 m / 6'7" x 4'7" x 2'7")
- 1 Armario ropero - 2 Taquillas altas cerradas, 2 Estanterías abiertas, 1 Cajón bajo la cama
- 1 Lámpara de lectura orientable
- 1 Escotilla de cubierta flush abrible con persiana/mosquitera
- 1 Portillo de casco con persiana corrediza
- 2 Tomas USB
- Puerta de acceso al aseo

MOTORIZACIÓN

- Motor Yanmar Diesel:
 - 57 CV/57 HP, Common Rail (estándar)
 - 80 CV/80 HP, Common Rail (Opcional)
- Mando motor en el puesto de gobierno a estribor - Tablero de control
- Compartimento motor: Espuma de insonorización - Ventilación: 3 tomas de aire y 1 salida de aire forzada
- 1 Alternador 12 V / 125 Ah
- 1 Depósito G.O. rotomoldeado 200 l / 53 US Gal (bajo litera popa estribor) - Indicador de nivel electrónico - Alarma nivel bajo - 1 Tapón de llenado
- Filtros: Agua de mar - Gasoil - Decantador
- Hélice de tres palas fija
- 1 Acceso motor por el descenso (apertura con 2 retenedores a gas) - 2 Accesos motor por los camarotes de popa

ELECTRICIDAD

- Circuito 12 V
- 2 Baterías de servicio (120 Ah) - 1 Batería motor (120 Ah)
- 1 Repartidor de carga
- Cuadro eléctrico 12 V (Fusibles - Voltímetro - Indicador nivel de agua - Indicador de nivel de carburante - Alarma baterías - Alarma carburante - Alarma agua)
- 3 Tomas 230 V
- 9 Tomas USB
- 1 Toma de puerto (230V)
- Iluminación: Plafones - Lectoras - Lectora, flexible y orientable
- Luces de navegación LED: 1 Luz de navegación - 1 Luz motor / Luz de cofa delante del mástil - 1 Luz de fondeo a tope de mástil
- Fundas para pasar cables de opciones

FONTANERÍA

- 1 Depósito agua dulce rotomoldeado 330 L / 87 US Gal, bajo la litera camarote proa - 1 Tapón de llenado
- Grupo eléctrico de agua presurizada - Vaso de expansión - Filtro de protección del circuito
- Calentador de agua eléctrico 40 L / 11 US Gal (utilización motor)
- 1 Depósitos rígidos de aguas negras para cada WC
- Bombas eléctricas vaciado de ducha
- 1 Bomba de sentina eléctrica
- 1 Bomba de sentina manual
- 1 Bomba eléctrica vaciado nevera

GAS

- 1 Caja para 2 bombona(s) de gas en la bañera (Diámetro: 0,28 m / 11" x Altura: 0,44 m / 1'5")
- Regulador y llave de seguridad



ACABADOS & PACKS

ACABADO CONFORT

- Extensiones de bancos de bañera + 2 bolsas de drizas abajo
- HIFI: Fusion + Altavoces interiores & Altavoces exterior estancos
- Salón & Cocina: Iluminación indirecta LED
- Cocina: Fogón horno/grill inox. 2 fuegos sobre basculante Luxe
- Cocina: Conservador 12 V en nevera con abertura superior (Frío negativo)
- Cocina: Protección sobre el fregadero en compacto Clay con tabla de picar
- Acolchado (Camarotes): Beige
- Visualización de carga de baterías, Pantalla Navicolor (3,5")
- 3 Baterías servicio 100 Amperios suplementarias
- 1 Cargador de baterías 40 Amperios suplementario
- Baterías AGM en sustitución del estándar
- Mosquiteras de portillos

PAQUETES ELECTRONICOS: B&G

PACK COASTAL

- Consola rueda de timón estribor: 1 Pantalla táctil multifunción Zeus 7" wide wireless (GPS, Ploter, Lector de mapas - Cartografía Navionics Silver incluida)
- Veleta Windex
- Wind Sensor (Veleta, Anemómetro)
- Sonda (Corredera, Velocímetro, Temperatura)
- Piloto automatico NAC3 + Mando a la consola de rueda de timón a estribor
- VHF fijo V50, función receptor AIS
- Funda de protección (Cadet Grey):
 - A estribor: Rueda de timón & consola
 - A babor: Rueda de timón

PACK OFFSHORE (necesita pack Coastal)

- Consola rueda de timón babor: 1 Pantalla táctil multifunción Zeus 7" wide wireless (GPS, Ploter, Lector de mapas - Cartografía Navionics Silver incluida)
- 1 Pantalla Triton²
- Mando piloto sin hilo WR10
- Interfaz PC
- Funda de protección (Cadet Grey): Rueda de timón & consola

PACK FASNET

(necesita el pack First Line y obliga el pack Coastal)

- 3 Repetidores pie de mástil
- AIS 500
- Aparato VHF H50 Wireless



PACK PERFORMANCE

Velas opcionales (Lite Skin):

Superficies de vela indicativas: Mayor clásica (58 m² / 624 sq/ft), Génova (62 m² / 667 sq/ft)

PACK FIRST LINE ALU

- Delfinera de poliéster con fondeo integrado y refuerzo (para uso código 0 y spi asimétrico)
- Mástil clásico Performance perfilado aluminio (Z Diffusion), 2 Niveles de crucetas de empuje (+ 1 m / 3'3"). Rieles + Carro de bolas de vela mayor
- Baquestay hidráulico textil
- Jarcia fija Dyform tipo catedral
- Enrollador de génova Flatdeck
- 4 Bloqueadores de drizas adicionales (2 a estribor + 2 a babor)
- Jarcia de labor Performance, Dyneema (Vela mayor, Génova, Código 0, Spi asimétrico, Drizas)
- German system (Escota de vela mayor en vaivén en el puesto de gobierno)
- Poleas mejoradas Harken - 12 Black Magic, 8 ESP (en sustitución del estándar)
- Rieles de escota de génova sobre pasavantes con vaivén + Aparejo completo de génova (Escotas de génova, Poleas de retorno)
- Winches mejorados Performa (1 Winche eléctrico de maniobra babor H46.2 STPEH (Drizas) + 1 Winch manual de maniobra a estribor H46.2 STP + 2 Winches manuales de escota de génova H50.2 STP)
- Ruedas de timón composite blanco

PACK FIRST LINE CARBON

- Delfinera de poliéster con fondeo integrado y refuerzo (para uso código 0 y spi asimétrico)
- Mástil clásico Performance perfilado carbono (Axxon), 2 Pisos de crucetas de empuje de aluminio anodizadas negras (+ 1 m / 3'3"). Rieles de mástil (Harken) + Carro de bolas de vela mayor
- Baquestay hidráulico textil
- Botavara de aluminio anodizado negra
- Jarcia fija Dyform tipo catedral
- Enrollador de génova Flatdeck
- 4 Bloqueadores de drizas adicionales (2 a estribor + 2 a babor)
- Jarcia de labor Performance, Dyneema (Vela mayor, Génova, Código 0, Spi asimétrico, Drizas)
- German system (Escota de vela mayor en vaivén en el puesto de gobierno)
- Poleas mejoradas Harken - 12 Black Magic, 8 ESP (en sustitución del estándar)
- Rieles de escota de génova sobre pasavantes con vaivén + Aparejo completo de génova (Escotas de génova, Poleas de retorno)
- Winches mejorados Performa (1 Winche eléctrico de maniobra babor H46.2 STPEH (Drizas) + 1 Winch manual de maniobra a estribor H46.2 STP + 2 Winches manuales de escota de génova H50.2 STP)
- Ruedas del timón de material compuesto negras

PACK TENDER

- Pescantes retráctiles (longitud máxima del anexo: 3,10 m / 10'2", carga máxima: 130 kg / 287 lbs)
- Inflador / Desinflador eléctrico
- Soporte motor fueraborda

PACKS APAREJO

	PACK DOWNWIND	PACK UPWIND	PACK DOWNWIND + UPWIND
• 2 Winches de escota de génova (H50.2 STA)	■	■	■
• German system (Escota de vela mayor en vaivén en el puesto de gobierno)	■	■	■
• Delfinera de poliéster con fondeo integrado y refuerzo (para uso código 0 y spi asimétrico)	■		■
• Aparejo de spi simétrico	■		■
• 2 Bloqueadores de drizas adicionales	■		■
• Rieles de escota de génova sobre pasavantes con vaivén		■	■
• Génova Dacron con enrollador (en sustitución del foque autovirante estándar)		■	■

PACK MÁSTIL CLÁSICO

- Mástil clásico ⁹/₁₀ aluminio anodizado, 2 Pisos de crucetas
- Mayor Dacron semi Full Batten
- 2 Bloqueadores de drizas adicionales (A babor)
- Lazy Jack y Lazy Bag color Natural



OPCIONES

ELECTRÓNICA DE NAVEGACIÓN: B&G

- Radar 4G
- Mesa de cartas: Pantalla multifunción Zeus 9" wide wireless
- Aparato VHF H50 wireless
- AIS 500
- Sonda Forward Scan (Visión submarina a proa)

APAREJO - VELAS

- Vela mayor y génova Performance: Lite skin, Banda de protección UV color Natural, Lazy Jack y Lazy Bag color Natural, Vela mayor personalizada Full Batten
- Vela mayor DCX semi full-batten corte trirradial para mástil clásico 2 crucetas
- Foque autovirante DCX con enrollador, corte trirradial, en sustitución del estándar (compatible con el pack mástil clásico e incompatible con First Line)
- Génova DCX con enrollador 105%, corte trirradial, Banda de protección UV, color Natural, reemplaza el foque autovirante Dacron (compatible con mástil enrollador y clásico altura sobre flotación estándar, Incompatible Pack First Line)
- Spi asimétrico (Incompatible Pack First Line, obliga pack aparejo completo)
- Código 0 en almacenador (Incompatible Pack First Line)
- Baquestay hidráulico (para mástil clásico pequeña altura sobre flotación estándar incompatible con mástil enrollador y pack First Line)
- Cadenote estay trinqueta largable
- 1 Arco de vela mayor poliéster con 2 poleas Stand-Up de escota de vela mayor
- Génova Dacron (I: 16,92 m / 55'6"; P: 15,75 m / 51'8"; Vela mayor enrollable: 41 m² / 440 sq/ft, Génova: 51 m² / 548 sq/ft)

WINCHES

- 1 Winche eléctrico de maniobra babor - H46.2 STAEH (en sustitución del estándar - Incompatible Pack First Line)
- 1 Winche eléctrico de maniobra estribor - H46.2 STAEH (Incompatible Pack First Line)
- 2 Winches eléctricos de escotas de génova - H50.2 STAEH + 1 Manivela de winche (Incompatible Pack First Line)
- 1 Winch eléctrico Harken Performa de maniobra a estribor (necesita pack First Line)
- 2 Winches eléctricos de escotas de génova Harken Performa - H50.2 STP (necesita pack First Line)

CASCO - CUBIERTA - BAÑERA

- Gel-coat gris azul o gris perla
- Personalización de las protecciones de drizas (Autoadhesivo gris azul o gris perla)
- Fondo de bañera alistonado en madera maciza
- Pasavantes alistonados en madera maciza
- Baños de sol de bajada alistonados de madera maciza
- Mesa de bañera "Luxe" poliéster/madera + Funda de protección (Cadet Grey), Pasamanos inoxidable, Iluminación, Espacio para guardar central (15 L / 4 US Gal)
- Unidad refrigeradora para la mesa de bañera "Luxe"
- Funda para la mesa de bañera estándar, Cadet Grey
- Plancha de bañera de gas
- Capota "Luxe", Cristaleras Extra-Clear, Cadet Grey (2 Versiones: con o sin arco de vela mayor)
- Bimini "Luxe", con lonas de sombra e iluminación con LED, Cadet Grey (2 Versiones: con o sin arco de vela mayor)
- Cerramiento integral de bañera Cadet Grey
- Toldo de sombra (Cubierta), Cadet Grey
- Asientos de bañera Dolce 51
- Cojines de bañera Dolce 51 con respaldos + 2 Colchones de bajada con respaldos reclinables y portavasos integrados
- Propulsor de proa túnel + 2 Baterías específicas (50 Ah - 12V)
- Propulsor de proa retractil Quick + 2 Baterías específicas (50 Ah - 12V)
- Cornamusas de aluminio retráctiles NOMEN (en sustitución del estándar)
- Pasacabos de popa
- Hélice 3 palas plegables
- Ruedas del timón en material compuesto blanco o negro (Incompatible Pack First Line)
- Kit de fondeo completo
- Mando de molinete en la bañera con contador de cadena
- Soporte motor fueraborda (Incompatible Pack Tender)
- Telemando faldón basculante
- Toma de puerto agua dulce
- Bomba de lavado de cubierta agua dulce/agua de mar
- 1 Portillo abrible suplementario, en los camarotes de proa (sobre brazola)



EQUIPO INTERIOR

VERSIONES DE INTERIORES

- Versión 3 cabinas 3 cuartos de aseo
- Versión 4 cabinas 4 cuartos de aseo
- Versión 5 cabinas 3 cuartos de aseo

AMBIENTE

- Ebanistería interiores: Alpi roble cepillado
- Tapicerías interiores, según carta de colores: Tejidos, Cuero, Ultraleather
- Acolchado (Salón y Camarotes): Gris antracita o Macadamia
- Yacht Case

MULTIMEDIA

- TV LED 32" escamotable en el salón
- TV LED 22" en el camarote de proa
- Altavoces mejorados BOSE en el salón

ELECTRODOMÉSTICOS

- Lavavajillas 6 cubiertos (Únicamente en versión cocina a lo largo)
- Horno microondas (20 L)

EQUIPOS DE CONFORT A BORDO

- Camas complementarias en el salón
- Colchón de resortes en los camarotes
- Depósitos de agua adicionales (200 L / 53 US Gal), bajo litera popa estribor
- Depósitos carburante suplementarios (200 L / 53 US Gal), bajo litera popa estribor
- Generador 7,5 kVA 230 V / 50 Hz
- Desalinizador (60 l / h / 16 US Gal/h)
- Climatización - 40 000 BTU (+ Alargador toma de muelle - 15 m / 49'3")
- Calefacción fuel aire forzado
- Convertidor 12/230V 2 kVA
- WC eléctricos Quiet Flush - Agua dulce/Agua de mar
- Telas anti-escora en cada camarote de popa
- Bomba de pie agua de mar / agua dulce (Cocina)
- Toma de puerto